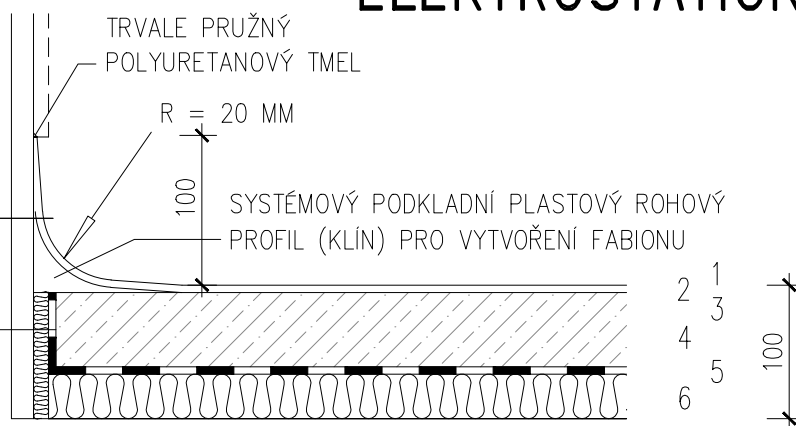


P5. HOMOGENNÍ PVC KRYTINA

ELEKTROSTATICKY VODIVÉ



1 – ANTISTATICKÝ HOMOGENNÍ VINYLÓVÁ PODLAHOVÁ KRYTINA

2 MM

VYRÁBĚNÁ V ROLÍCH, VNITŘNÍ ODPOR DLE EN 1081 10 4 < 10 6Ω. CELKOVÁ TLOUŠŤKA 2MM, 2M ŠÍROKÉ ROLE, VÁHA ≤ 3060 G/M2. REAKCE NA OHEŇ BFL-S1, PROTIKLUZNOST DLE DIN 51130 R9, SOUČINITEL SMYKOVÉHO TŘENÍ DLE ČSN 744507 MIN. 0,6. TVOC PO 28 DNECH MĚNĚ NEŽ 10 MG/ M3 DLE ISO 16000-6. BEZ OBSAHU TĚŽKÝCH KOVŮ A FTALÁTŮ SPADAJÍCÍCH DO SKUPINY CMR (KARCINOGENY, MUTAGENY, REPROTOXIKA DLE REACH). PODLAHA LEPENÁ K PODKLADU VHODNÝM LEPIDLEM DLE DOPORUČENÍ VÝROBCE

ANTISTATICKÁ PODLAHA – NAPOJIT NA UZEMNĚNÍ DLE PD ELEKTRO, BAREVNÉ ŘEŠENÍ DLE PD INTERIÉRU
PODROBNÝ POPIS VIZ. TECHNICKÉ SPECIFIKACE VÝROBKŮ – VÝROBEK G4

2 – SAMONIVELAČNÍ STĚRKA – VYROVNÁNÍ NEROVNOSTÍ PŘEDMÍCHANOU JEDNOSLOŽKOVOU

3 MM

SAMONIVELAČNÍ STĚRKOU NA CEMENTOVÉ BÁZI SE SCHOPNOSTÍ PŘEKLENUTÍ TRHLIN URČENOU PRO POUŽITÍ DO VNITŘNÍCH PROSTOR NA PODKLAD Z CEMENTOVÉHO POTĚRU. ZRNITOST MAX 1 MM, OBJEMOVÁ HMOTNOST ČERSTVÉ SMĚSI 2.0 KG/DM3, PEVNOST V TLAKU 25 MPa, PEVNOST V TAHU ZA OHYBU 5 MPa, PŘÍDRŽNOST 1.5 MPa, TEPELNÁ ODOLNOST -20°C AŽ +80°C

!!! TYP SAMONIVELAČNÍ HMOTY BUDE URČEN DLE TYPU NOSNÉHO POTĚRU – CEMENTOVÁ/SÁDROVÁ BÁZE !!!

3 – PENETRAČNÍ A SPOJOVACÍ NÁTĚR – BEZROZPOUŠTĚDLOVÝ ZÁKLADOVÝ PENETRAČNÍ NÁTĚR, VODNÍ

DISPERZE NA BÁZI VINYLACETÁTU HUSTOTA 1200 KG/M3, SPOTŘEBA 200 G/M2, TEPELNÁ ODOLNOST -20°C AŽ +80°C, APLIKACE NA VYROVNANÝ SUCHÝ ČISTÝ POVRCH

4 – PODKLADNÍ PLOVOUCÍ SAMONIVELAČNÍ LITÝ POTĚR NA BÁZI CEMENTU, PLNIVA A VLÁKEN

65 MM

ORGANICKÉHO PŮVODU, PRO ZACHYCENÍ SMRŠŤOVACÍCH NAPĚTÍ, DILATACE PO OBVODU MÍSTNOSTÍ, VELIKOST DILATAČNÍCH CELKŮ V PLOŠE A POŽADAVEK NA PROVEDENÍ SMRŠŤOVACÍCH SPÁR DLE TECHNOLOG.PRAVIDEL VÝROBCE POTĚRU, VČETNĚ SEŠITÍ ROZDILATOVANÝCH ČÁSTÍ PO MAX. 250 MM A ZAPLNĚNÍ SMRŠŤOVACÍCH SPÁR PO 28 DNECH (NAPŘ. MĚKČENÝM EPOXIDEM), DILATAČNÍ SPÁRY VYPLNIT TRVALE PRUŽNÝM TMELEM, PROVÁDĚNÍ A OŠETŘOVÁNÍ BETONU DLE ČSN 74 4505 – PODLAHY. MIN. PEVNOST V TLAKU – 30 MPa, MIN. PEVNOST V TAHU ZA OHYBU DLE ČSN EN 13813 F5 = 5 MPa, MAX. SMRŠTĚNÍ – 0,4 MM/M, MAX. ODCHYLKA ROVINNOSTI 2 MM/2 M DLE ČSN 74 4505, MAX. ZRNITOST PLNIVA 4 MM, MÍRA ROZTĚKAVOSTI NADOBY 1,3 L – 35–40 CM

5 – SEPARACE – PE FOLIE TL. 0,2 MM S PŘEKRYTÍM SPOJŮ MIN. 100 MM

6 – KROČEJOVÁ IZOLACE Z ELASTIFIZOVANÉHO EPS T 6500

30 MM

STLAČITELNOST MAX. 1 MM, DYNAMICKÁ TUHOST MIN. 20 MN/M3
PODKLADNÍ KONSTRUKCE – ŽB STROPNÍ DESKA

– SEPARACE – PE FOLIE TL. 0,2 MM S PŘEKRYTÍM SPOJŮ MIN. 100 MM

– DILATAČNÍ PODLAHOVÝ PÁSEK Z PĚNOVÉHO POLYETYLENU

10 MM

– VÁPENOCEMENTOVÁ OMÍTKA STĚN PROVEDENÁ K HRUBÉ PODLAZE

15 MM

– SOKL Z POVLAKOVÉ KRYTINY DO V.100 MM S FABIONEM O R=20 MM

(KERAMICKÝ OBKLAD DLE LEGENDY MÍSTNOSTÍ BUDE ZALOŽEN VE VÝŠCE 100 MM NAD PODLAHOU)

– SYSTÉMOVÝ PODKLADNÍ PLASTOVÝ ROHOVÝ PROFIL (KLÍN) PRO VYTVOŘENÍ FABIONU O R=20 MM